

ROMÂNIA
JUDEȚUL TULCEA
CONSILIUL LOCAL AL ORAȘULUI
ISACCEA

HOTĂRÂREA NR.62

privind aprobarea organigramei, numărului de posturi și a statului de funcții din cadrul aparatului de specialitate al Primarului orașului Isaccea, județul Tulcea

Consiliul local al orașului Isaccea, județul Tulcea, întrunit în ședința ordinară în data de 31.07.2015, legal constituită, fiind prezenți un număr de 14 consilieri locali;

Având în vedere referatul înregistrat la nr. 5745/06.07.2015, nota de fundamentare nr.5746/06.07.2015, adresa Instituției Prefectului – Județul Tulcea nr.4543/28.04.2015 privind numărul maxim de posturi pentru anul 2015;

Văzând prevederile art. 100, art. 107, art.112 din Legea nr. 188/1999 privind Statutul funcționarilor publici, (r2), cu modificările și completările ulterioare, art. XVI, alin. 2 din Legea nr. 161/2003, cu modificările și completările și art. VI din OUG nr. 63/2010 pentru modificarea și completarea Legii nr. 273/2006 privind finanțele publice locale, precum și pentru stabilirea unor măsuri financiare;

Ținând cont de avizele comisiilor de specialitate din cadrul consiliului local;

În temeiul art. 36 alin.(2) și (3) litera „a” și art. 45 alin (1) din Legea nr. 215/23.04.2001 privind administrația publică locală, republicată, cu modificările și completările ulterioare;

HOTĂRĂȘTE:

Art.1. – Aprobarea organigramei, numărului de posturi și a statului de funcții din cadrul aparatului de specialitate al Primarului orașului Isaccea, județul Tulcea, pentru anul 2015, conform anexelor nr.1 și 2, parte integrantă din prezenta hotărâre.

Art.2. – Secretarul orașului Isaccea va comunica prezenta hotărâre, în copie, autorităților interesate și Instituției Prefectului – Județul Tulcea.

Prezenta hotărâre a fost adoptată cu votul a 14 consilieri din totalul de 15 consilieri ai Consiliului Local Isaccea.

PREȘEDINTE DE ȘEDINȚĂ,
CONSILIER LOCAL

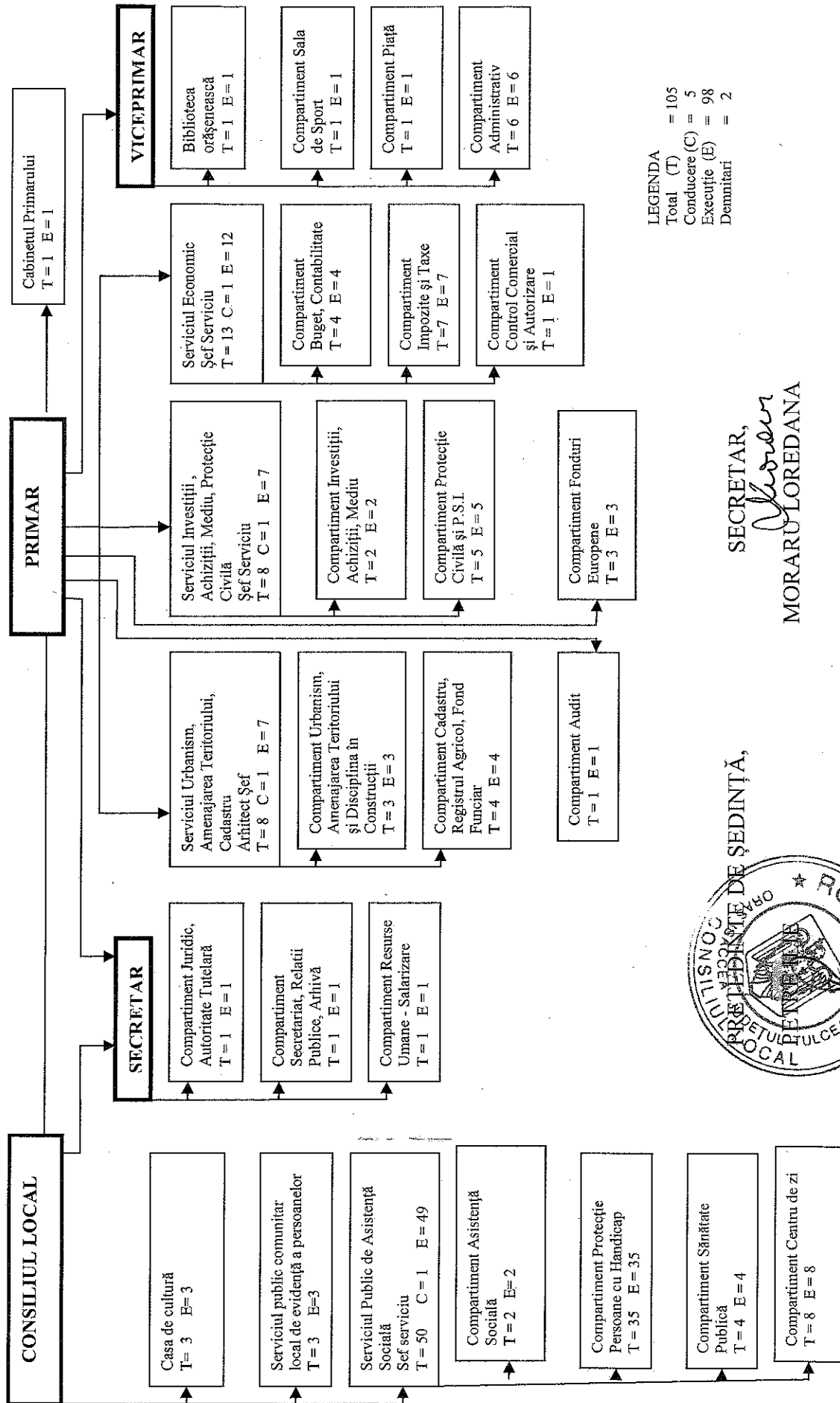
PETRE ILIE



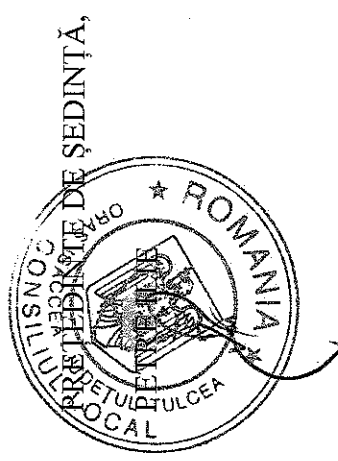
CONTRASEMNEAZĂ
SECRETAR

MORARU LOREDANA

ORGANIGRAMA
APARATULUI DE SPECIALITATE AL PRIMARULUI PE ANUL 2015



LEGENDA
Total (T) = 105
Conducere (C) = 5
Execuție (E) = 98
Demnitari = 2



SECRETAR,
Moraru
MORARU LOREDANA

STAT DE FUNCȚII
2015

Nr. Crt	Numele, prenumele/Vacant, temporar/Vacant	STRUCTURA	Funcția de demnitate publică	Funcția publică		Clasa	Gradul profesional	Nivel studii	Funcția contractuală		Treapta profesională/grad	Nivel studii	Observații
				de conducere	de execuție				De conducere	De execuție			
1	MORARU ANASTASE	DEMNITAR	Primar	-	-	-	-	S	-	-	-	-	-
2	MIHAIL STELIAN	DEMNITAR	Viceprimar	-	-	-	-	S	-	-	-	-	-
3	CARTOAFĂ VICTOR	COMPARTIMENT CABINETUL PRIMARULUI	-	-	-	-	-	-	-	Consilier personal	-	M	-
4	VACANT	COMPARTIMENT AUDIT	-	-	Auditor	I	Superior	S	-	-	-	-	-
5	MORARU LOREDANA	SECRETAR	-	Secretar	-	-	II	S	-	-	-	-	-
6	CANCIU ALEXANDRU	COMPARTIMENT JURIDIC, AUTORITATE TUTELARĂ	-	-	Consilier juridic	I	Asistent	S	-	-	-	-	-
7	Temporar ocupat (MÂNDRU FLORICICA)	SERVICIUL ECONOMIC	-	Șef Serviciu	-	I	II	S	-	-	-	-	-
8	ȘERBAN VALERICA	COMPARTIMENT BUGET, CONTABILITATE	-	-	Referent	III	Superior	M	-	-	-	-	-
9	VACANT	-	-	-	Consilier	I	Principal	S	-	-	-	-	-
10	CORNICI ALEXANDRA	-	-	-	Consilier	I	Asistent	S	-	-	-	-	-
11	VARENIC FLORICA	-	-	-	Referent	III	Superior	M	-	-	-	-	-
12	DOGARU MARCELA	COMPARTIMENT IMPOZITE ȘI TAXE	-	-	Consilier	I	Superior	S	-	-	-	-	-
13	STAIUCU ELISABETA	-	-	-	Referent	III	Superior	M	-	-	-	-	-
14	DAN MIHAELA	-	-	-	Referent	III	Superior	M	-	-	-	-	-
15	PETRE MIHAIȚĂ	-	-	-	Referent	III	Superior	M	-	-	-	-	-
16	ȘERBAN NICOLAE	-	-	-	Consilier	I	Asistent	S	-	-	-	-	-
17	MUNTEANU MIHAELA IONICA	-	-	-	Referent	III	Superior	M	-	-	-	-	-
18	Temporar vacant (titularul exercită temporar funcția de	-	-	-	Consilier	I	Asistent	S	-	-	-	-	-

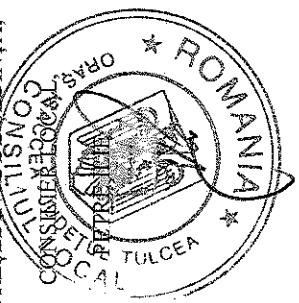
Şef Serviciu Economic)																					
	COMPARTIMENT CONTROL COMERCIAL ŞI AUTORIZARE																				
19	PARASCHIV LENUŢA				Consilier						I	Superior	S								
SERVICIUL INVESTIŢIL, ACHIZIŢIL, MEDIU, PROTECŢIE CIVILĂ																					
20	GHERGHINĂ VALENTIN				Şef serviciu						I	II	S								
COMPARTIMENT INVESTIŢIL, ACHIZIŢIL, MEDIU																					
21	DRAJGU VIOREL				Consilier						I	Asistent	S								
22	VACANT				Consilier						I	Asistent	S								
COMPARTIMENT PROTECŢIE CIVILĂ ŞI P.S.I.																					
23	MARIN MIHAI				Consilier						I	Superior	S								
24	BEIZAT MUREN MERDOL																		Conducător autospeci ală	G	
25	MUNTEANU VALERIAN																		Conducător autospeci ală	G	
26	ENACHE VASILE																		Conducător autospeci ală	G	
27	ION DĂNUŢ LUCIAN																		Conducător autospeci ală	G	
SERVICIUL URBANISM, AMENAJAREA TERITORIULUI, CADASTRU																					
28	VACANT				Arhitect şef						I	II	S								
COMPARTIMENT URBANISM, AMENAJAREA TERITORIULUI ŞI DISCIPLINA ÎN CONSTRUCŢII																					
29	ROTARU DOINA				Consilier						I	Superior	S								
30	VACANT				Referent						III	Asistent	M								
31	RADU ION																		Şofer	I	G
COMPARTIMENT CADASTRU, REGISTRUL AGRICOL, FOND FUNCIAR																					
32	CANCIU VIORICA				Consilier						I	Superior	S								
33	GHIŢĂU VALERIA				Referent						III	Superior	M								
34	CALCIU DANIEL																		Şofer	I	G
35	NECULAIDORIN																		Muncitor calificat	I	G
COMPARTIMENT FONDURI EUROPENE																					
36	VACANT																				
37	VACANT																		Consilier	-	S
38	VACANT																		Consilier	-	S
COMPARTIMENT RESURSE UMANE - SALARIZARE																					
39	UNGUREANU VIOLETA				Consilier						I	Superior	S								
COMPARTIMENT SECRETARIAT, RELAJU PUBLICE, ARHIVĂ																					

40	DUDUȚĂ LUCICA				Referent	III	Superior	M	-	-	-	-
COMPARTIMENT SALA DE SPORT												
41	CURCĂ PETRUȘ	-			-	-	-	-	-	Adminis trator	I	M
COMPARTIMENT PIAȚĂ												
42	BASARABEANU MARINELA	-			-	-	-	-	-	Adminis trator	I	M
COMPARTIMENT ADMINISTRATIV												
43	LICENCO ȘTEFAN	-			-	-	-	-	-	Muncitor calificat Îngrijitor	I	G
44	MUNTEANU ELENA	-			-	-	-	-	-	Îngrijitor		M
45	COBZARENCU MARIANA	-			-	-	-	-	-	Îngrijitor		G
46	COBZARENCU LENUȚA	-			-	-	-	-	-	Îngrijitor		G
47	ENE ARISTIDE	-			-	-	-	-	-	Muncitor necalificat	I	G
48	VACANT	-			-	-	-	-	-	Șofer	-	G
BIBLIOTECA ORĂȘENEASCĂ												
49	BĂLUȚĂ DOINIȚA	-			-	-	-	-	-	Bibliote car	IA	M
CAȘA DE CULTURĂ												
50	TEMPORAR VACANT (titularul a fost al es viceprimar)	-			-	-	-	-	-	Referent	IA	S
51	TELICEANU VARVARA	-			-	-	-	-	-	Referent	IA	M
52	DINU MARJA	-			-	-	-	-	-	Îngrijitor	-	G
SERVICIUL PUBLIC COMUNITAR LOCAL DE EVIDENȚĂ A PERSOANELOR												
53	IVANCIU GEORGETA	-			Referent specialitate	II	Superior	SSD	-	-	-	-
54	FETA SANDICA	-			Consilier	I	Superior	S	-	-	-	-
55	DĂNILĂ MIRELA- GABRIELA	-			Consilier	I	Principal	S	-	-	-	-
SERVICIUL PUBLIC DE ASISTENȚĂ SOCIALĂ												
56	DOGARU ELENA	-			-	I	II	S	-	-	-	-
COMPARTIMENT ASISTENȚĂ SOCIALĂ												
57	VACANT	-			Consilier	I	Asistent	S	-	-	-	-
58	CALCIU MIHAELA	-			Referent	III	Superior	M	-	-	-	-
COMPARTIMENT CENTRU DE ZI												
59	POMAZAN LUCIA- NORA	-			-	-	-	-	-	Instruct. Educație	-	M
60	ZUBATE DIDINA	-			-	-	-	-	-	Instruct. Educație	-	M
61	VACANT	-			-	-	-	-	-	Instruct. Educație	-	M
62	VACANT	-			-	-	-	-	-	Instruct. Educație	-	M

63	VACANT	-	-	-	-	-	-	-	-	-	-	-	-	-	Instruct. educatie	-	M
64	VACANT	-	-	-	-	-	-	-	-	-	-	-	-	-	Ingrijitor	-	M
65	CONSTANTIN VICTORIA	-	-	-	-	-	-	-	-	-	-	-	-	-	Muncitor calificat	I	M
66	LAVRENTE NICOLAE	-	-	-	-	-	-	-	-	-	-	-	-	-	Muncitor calificat	I	G
COMPARTIMENT PROTECTIE PERSOANE CU HANDICAP																	
67	ONU MARIOARA	-	-	-	-	-	-	-	-	-	-	-	-	-	Asistent personal	-	G
68	BUJOREANU VIORICA	-	-	-	-	-	-	-	-	-	-	-	-	-	Asistent personal	-	G
69	DUMITRAN MARIA	-	-	-	-	-	-	-	-	-	-	-	-	-	Asistent personal	-	M
70	MERCULOV ANISOARA	-	-	-	-	-	-	-	-	-	-	-	-	-	Asistent personal	-	G
71	BRAGAU MARIA	-	-	-	-	-	-	-	-	-	-	-	-	-	Asistent personal	-	G
72	VIORICA MARIANA	-	-	-	-	-	-	-	-	-	-	-	-	-	Asistent personal	-	G
73	JELIU MITUȚA-NICOLETA	-	-	-	-	-	-	-	-	-	-	-	-	-	Asistent personal	-	G
74	CHIRU FANICA	-	-	-	-	-	-	-	-	-	-	-	-	-	Asistent personal	-	G
75	BALUȚA LILIANA	-	-	-	-	-	-	-	-	-	-	-	-	-	Asistent personal	-	G
76	FALCARU LILIANA	-	-	-	-	-	-	-	-	-	-	-	-	-	Asistent personal	-	G
77	ION VASILICA	-	-	-	-	-	-	-	-	-	-	-	-	-	Asistent personal	-	G
78	BENEA NEDELEA	-	-	-	-	-	-	-	-	-	-	-	-	-	Asistent personal	-	G
79	MODIGA ȘTEFAN	-	-	-	-	-	-	-	-	-	-	-	-	-	Asistent personal	-	G
80	IORDACHE JENICA	-	-	-	-	-	-	-	-	-	-	-	-	-	Asistent personal	-	G
81	BORODA GHEORGHE	-	-	-	-	-	-	-	-	-	-	-	-	-	Asistent personal	-	G
82	GHEORGHE SILVIA-PETRICA	-	-	-	-	-	-	-	-	-	-	-	-	-	Asistent personal	-	G
83	VASILACHE CONSTANTINA	-	-	-	-	-	-	-	-	-	-	-	-	-	Asistent personal	-	G
84	DOROBĂȚ EUGENIA	-	-	-	-	-	-	-	-	-	-	-	-	-	Asistent personal	-	G
85	EFTIMIE FLORICA	-	-	-	-	-	-	-	-	-	-	-	-	-	Asistent personal	-	G
86	CAZACU FLORICA	-	-	-	-	-	-	-	-	-	-	-	-	-	Asistent personal	-	G
87	MILOȘOVICI MARIA	-	-	-	-	-	-	-	-	-	-	-	-	-	Asistent personal	-	G
88	STOIAN AURORA	-	-	-	-	-	-	-	-	-	-	-	-	-	Asistent personal	-	G
89	BALAN AURICA	-	-	-	-	-	-	-	-	-	-	-	-	-	Asistent personal	-	G

90	TELICEANU GHERGHINA	-	-	-	-	-	-	-	-	-	-	-	-	-	-	-	-	-	-	Asistent personal	-	G
91	UȚU MARIOARA	-	-	-	-	-	-	-	-	-	-	-	-	-	-	-	-	-	-	Asistent personal	-	G
92	ENACHEANA	-	-	-	-	-	-	-	-	-	-	-	-	-	-	-	-	-	-	Asistent personal	-	G
93	DOGARU ANUȚA	-	-	-	-	-	-	-	-	-	-	-	-	-	-	-	-	-	-	Asistent personal	-	G
94	MANOLE MĂDĂLINA	-	-	-	-	-	-	-	-	-	-	-	-	-	-	-	-	-	-	Asistent personal	-	G
95	CORCIOVEI FLORICA	-	-	-	-	-	-	-	-	-	-	-	-	-	-	-	-	-	-	Asistent personal	-	G
96	BĂRBIERU ANGELA	-	-	-	-	-	-	-	-	-	-	-	-	-	-	-	-	-	-	Asistent personal	-	G
97	VACANT	-	-	-	-	-	-	-	-	-	-	-	-	-	-	-	-	-	-	Asistent personal	-	G
98	VACANT	-	-	-	-	-	-	-	-	-	-	-	-	-	-	-	-	-	-	Asistent personal	-	G
99	VACANT	-	-	-	-	-	-	-	-	-	-	-	-	-	-	-	-	-	-	Asistent personal	-	G
100	VACANT	-	-	-	-	-	-	-	-	-	-	-	-	-	-	-	-	-	-	Asistent personal	-	G
101	VACANT	-	-	-	-	-	-	-	-	-	-	-	-	-	-	-	-	-	-	Asistent personal	-	G
COMPARTIMENT SĂNĂTATE PUBLICĂ																						
102	DANȚIȘ LUCIA	-	-	-	-	-	-	-	-	-	-	-	-	-	-	-	-	-	-	Asistent medical principal	-	PL
103	FILIP VASILICA	-	-	-	-	-	-	-	-	-	-	-	-	-	-	-	-	-	-	Asistent medical principal	-	M
104	SIGUI GHERGHINA	-	-	-	-	-	-	-	-	-	-	-	-	-	-	-	-	-	-	Asistent medical principal	-	M
105	LESCAI GEORGETA	-	-	-	-	-	-	-	-	-	-	-	-	-	-	-	-	-	-	Instruct. educație - mediator sanitar	-	M

PREȘEDINTE DE SEDINȚĂ,



CONTRASEMNEAZĂ,

SECRETAR

MORARU LOREDANA