

## HOTARAREA NR.46

**privind aprobarea statului de funcții și a organigramei aparatului de specialitate al Primarului orașului Isaccea, precum și a Planului de ocupare a funcțiilor publice pe anul 2017**

Consiliul Local al orașului Isaccea, județul Tulcea, întrunit în ședința extraordinară la data de 14.04.2017, legal constituită, fiind prezenți un număr de 11 consilieri locali;

Luând în discuție proiectul de hotărâre inițiat de primarul orașului Isaccea și Raportul Compartimentului Resurse Umane-Salarizare din cadrul Primăriei orașului Isaccea, înregistrat sub nr. 3551/10.04.2017 prin care se propune stabilirea/modificarea organigramei, a statului de funcții al aparatului de specialitate al primarului, precum și a Planului de ocupare al funcțiilor publice pe anul 2017;

Ținând cont de avizul A.N.F.P. înregistrat sub nr.1547/06.04.2017;

Având în vedere prevederile :

- Legii nr.188/1999 privind Statutul funcționarilor publici, republicată, cu modificările și completările ulterioare;

- Legii nr.53/2003 Codul muncii;

- Ordinului nr.7660/2006 pentru aprobarea Instrucțiunilor pentru elaborarea Planului de ocupare a funcțiilor publice prevederile Legii nr.215/2001 a administrației publice locale, cu modificările și completările ulterioare;

În baza dispozițiilor art. 36 alin.2, lit.a, ale art. 45 alin. (6) din Legea 215/2001 privind administrația publică locală, republicată

### **HOTARASTE:**

**Art.1.** - Se aprobă statul de funcții al aparatului de specialitate al Primarului orașului Isaccea conform anexei nr.1, parte integrantă din prezenta hotărâre.

**Art.2.** - Se aprobă organigrama aparatului de specialitate al Primarului orașului Isaccea conform anexei nr.2, parte integrantă din prezenta hotărâre.

**Art.3.** - Se aprobă Planul de ocupare al funcțiilor publice pentru anul 2017 pentru aparatul de specialitate al Primarului orașului Isaccea, conform anexei nr.3, parte integrantă din prezenta hotărâre.

**Art.4** - La data aprobării prezentei hotărâri orice prevederi contrare își încetează aplicabilitatea.

**Art.5** - Secretarul orașului Isaccea va asigura comunicarea hotararii autoritatilor interesate pentru ducerea la indeplinire a prevederilor sale.

Prezenta hotărâre a fost adoptată cu votul a 11 consilieri din totalul de 15 consilieri ai Consiliului Local Isaccea.

PREȘEDINTE DE ȘEDINȚĂ,  
CONSILIER LOCAL,

GĂLĂȚEANU MARIANA-NEELA



CONTRASEMNEAZĂ,  
SECRETAR ORAȘ,

MORARU LOREDANA

STAT DE FUNCȚII  
2017

Nr. Crt	Numele, prenumele/Vacant, temporar Vacant	STRUCTURA	Funcția de demnitate publică	Funcția publică		Clasa	Gradul profesional	Nivelul studiilor	Funcția contractuală		Treapta profesională/grad	Nivelul studiilor	Observații
				de conducere	de execuție				De conducere	De execuție			
1	MORARU ANASTASE	DEMNITAR	Primar	-	-	-	-	S	-	-	-	-	
2	CURCĂ JENICĂ	DEMNITAR	Viceprimar	-	-	-	-	M	-	-	-	-	
3	VACANT	COMPARTIMENT CABINETUL PRIMARULUI	-	-	-	-	-	-	-	Consilier personal	-	M	
4	PARASCHIV LENUȚA	COMPARTIMENT AUDIT	-	-	Auditor	I	Principal	S	-	-	-	-	
5	MORARU LOREDANA	SECRETAR	-	Secretar	-	-	II	S	-	-	-	-	
6	CANCIU ALEXANDRU	COMPARTIMENT JURIDIC, AUTORITATE TUTELARĂ	-	-	Consilier juridic	I	Asistent	S	-	-	-	-	
7	MÂNDRU FLORICICA	SERVICIUL ECONOMIC	-	Șef Serviciu	-	I	II	S	-	-	-	-	
8	ȘERBAN VALERICA	COMPARTIMENT BUGET, CONTABILITATE	-	-	Referent	III	Superior	M	-	-	-	-	
9	STOIAN AURORA		-	-	Consilier	I	Debutant	S	-	-	-	-	
10	CORNICI ALEXANDRA		-	-	Consilier	I	Principal	S	-	-	-	-	*
11	VARENIC FLORICA		-	-	Referent	III	Superior	M	-	-	-	-	
12	DOGARU MARCELA	COMPARTIMENT IMPOZITE ȘI TAXE	-	-	Consilier	I	Superior	S	-	-	-	-	
13	TUGUI MONICA		-	-	Consilier	I	Debutant	S	-	-	-	-	
14	DAN MIHAELA		-	-	Referent	III	Superior	M	-	-	-	-	
15	PETRE MIHAIȚA		-	-	Referent	III	Superior	M	-	-	-	-	
16	ȘERBAN NICOLAE		-	-	Consilier	I	Principal	S	-	-	-	-	
17	MUNTEANU MIHAELA IONICA		-	-	Referent	III	Superior	M	-	-	-	-	
18	MORARU IONICA	COMPARTIMENT CONTROL COMERCIAL ȘI AUTORIZARE	-	-	Consilier	I	Principal	S	-	-	-	-	

19	TURCU ECATERINA			Consilier	I	Debutant	S	-	-	-	-	-
<b>SERVICIUL INVESTIȚIILOR, ACHIZIȚIILOR, MEDIUL, PROTECȚIE CIVILĂ</b>												
20	GERGHINĂ VALENTIN		Șef serviciu		I	II	S	-	-	-	-	-
<b>COMPARTIMENT INVESTIȚII, ACHIZIȚII, MEDIU</b>												
21	DRAIGU VIOREL		-	Consilier	I	Principal	S	-	-	-	-	-
22	VACANT		-	Consilier	I	Principal	S	-	-	-	-	-
<b>COMPARTIMENT PROTECȚIE CIVILĂ ȘI P.S.I.</b>												
23	MARIN MIHAI		-	Consilier	I	Superior	S	-	-	-	-	-
24	BEIZAT MUREN MERDOL		-	-	-	-	-	-	-	Conducător autospeca	-	G
25	MUNTEANU VALERIAN		-	-	-	-	-	-	-	Conducător autospeca	-	G
26	ION ION		-	-	-	-	-	-	-	Conducător autospeca	-	G
27	ION DĂNUȚ LUCIAN		-	-	-	-	-	-	-	Conducător autospeca	-	G
<b>SERVICIUL URBANISM, AMENAJAREA TERITORIULUI, CADASTRU</b>												
28	VACANT		Arhitect șef	-	I	II	S	-	-	-	-	-
<b>COMPARTIMENT URBANISM, AMENAJAREA TERITORIULUI ȘI DISCIPLINA ÎN CONSTRUCȚII</b>												
29	ROTARU DOINA		-	Consilier	I	Superior	S	-	-	-	-	-
30	VACANT		-	Referent	III	Asistent	M	-	-	-	-	-
31	RADU ION		-	-	-	-	-	-	-	Șofer	I	G
<b>COMPARTIMENT CADASTRU, REGISTRUL AGRICOL, FOND FUNCAR</b>												
32	VACANT		-	Referent de specialitate	II	Superior	SSD	-	-	-	-	-
33	GHIȚĂU VALERIA		-	Referent	III	Superior	M	-	-	-	-	-
34	CALCIU DANIEL		-	-	-	-	-	-	-	Șofer	I	G
35	POPAENE DORU		-	-	-	-	-	-	-	Muncitor calificat	I	G
<b>COMPARTIMENT FONDURI EUROPENE</b>												
36	MĂNĂSCURTĂ GEORGIANA		-	-	-	-	-	-	-	Consilier	Debutant	S
37	VACANT		-	-	-	-	-	-	-	Consilier	-	S
38	VACANT		-	-	-	-	-	-	-	Consilier	-	S
<b>COMPARTIMENT RESURSE UMANE - SALARIZARE</b>												
39	UNGUREANU VIOLETA		-	Consilier	I	Superior	S	-	-	-	-	-
<b>COMPARTIMENT SECRETARIAT, RELAȚII PUBLICE, ARHIVĂ</b>												

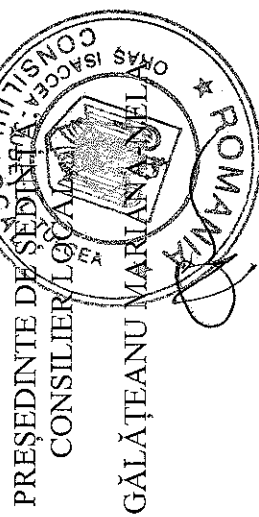
		COMPARTIMENT PROTECȚIE PERSOANE CU HANDICAP												
64	ONU MARIOARA	-	-	-	-	-	-	-	-	-	-	Asistent personal	-	M
65	BUJOREANU VIORICA	-	-	-	-	-	-	-	-	-	-	Asistent personal	-	G
66	DUMITRAN MARIA	-	-	-	-	-	-	-	-	-	-	Asistent personal	-	M
67	MERCULOV ANIȘOARA	-	-	-	-	-	-	-	-	-	-	Asistent personal	-	G
68	BRĂGĂU MARIA	-	-	-	-	-	-	-	-	-	-	Asistent personal	-	M
69	VIORICĂ MARIANA	-	-	-	-	-	-	-	-	-	-	Asistent personal	-	M
70	JELIU MITUȚA-NICOLEȚA	-	-	-	-	-	-	-	-	-	-	Asistent personal	-	G
71	CHIRU FĂNICĂ	-	-	-	-	-	-	-	-	-	-	Asistent personal	-	G
72	BĂLUȚĂ LILIANA	-	-	-	-	-	-	-	-	-	-	Asistent personal	-	G
73	FĂLCARU LILIANA	-	-	-	-	-	-	-	-	-	-	Asistent personal	-	G
74	ION VASILICA	-	-	-	-	-	-	-	-	-	-	Asistent personal	-	G
75	ZAHARIA VASILICA	-	-	-	-	-	-	-	-	-	-	Asistent personal	-	G
76	MODIGA ȘTEFAN	-	-	-	-	-	-	-	-	-	-	Asistent personal	-	G
77	TEODOROF LIVIU	-	-	-	-	-	-	-	-	-	-	Asistent personal	-	M
78	IORDACHE VASILE	-	-	-	-	-	-	-	-	-	-	Asistent personal	-	S
79	GHEORGHE SILVIA-PETRICA	-	-	-	-	-	-	-	-	-	-	Asistent personal	-	G
80	VACANT	-	-	-	-	-	-	-	-	-	-	Asistent personal	-	M
81	BORODA GHEORGHE	-	-	-	-	-	-	-	-	-	-	Asistent personal	-	G
82	CAZACU FLORICA	-	-	-	-	-	-	-	-	-	-	Asistent personal	-	G
83	MILOȘOVICI MARIA	-	-	-	-	-	-	-	-	-	-	Asistent personal	-	G
84	VACANT	-	-	-	-	-	-	-	-	-	-	Asistent personal	-	G
85	BALAN AURICA	-	-	-	-	-	-	-	-	-	-	Asistent personal	-	G
86	TELICEANU GHERGHINA	-	-	-	-	-	-	-	-	-	-	Asistent personal	-	G
87	UȚU MARIOARA	-	-	-	-	-	-	-	-	-	-	Asistent personal	-	G
88	ENACHE ANA	-	-	-	-	-	-	-	-	-	-	Asistent personal	-	G
89	LAZĂR	-	-	-	-	-	-	-	-	-	-	Asistent personal	-	G

90	MĂDĂLJNA CORCIOVEI FLORICA	-	-	-	-	-	-	-	-	-	-	-	-	-	-	Asistent personal	-	G
91	VACANT	-	-	-	-	-	-	-	-	-	-	-	-	-	-	Asistent personal	-	M
92	TUĐOȘE ADRIANA- SIMONA	-	-	-	-	-	-	-	-	-	-	-	-	-	-	Asistent personal	-	M
93	CHELU VASILICA	-	-	-	-	-	-	-	-	-	-	-	-	-	-	Asistent personal	-	G
94	FILIP GETA	-	-	-	-	-	-	-	-	-	-	-	-	-	-	Asistent personal	-	G
95	LEFTER SULTANA STELA	-	-	-	-	-	-	-	-	-	-	-	-	-	-	Asistent personal	-	G
96	MIRCEA IORDANA	-	-	-	-	-	-	-	-	-	-	-	-	-	-	Asistent personal	-	G
97	VACANT	-	-	-	-	-	-	-	-	-	-	-	-	-	-	Asistent personal	-	G
98	VACANT	-	-	-	-	-	-	-	-	-	-	-	-	-	-	Asistent personal	-	G
COMPARTIMENT SĂNĂȚATE PUBLICĂ																		
99	DANȚIȘ LUCIA	-	-	-	-	-	-	-	-	-	-	-	-	-	-	Asistent medical principal	-	PL
100	RODINA SILVIA	-	-	-	-	-	-	-	-	-	-	-	-	-	-	Asistent medical principal	-	PL
101	SIGUI GHERGHINA	-	-	-	-	-	-	-	-	-	-	-	-	-	-	Asistent medical principal	-	M
102	LESCAI GEORGETA	-	-	-	-	-	-	-	-	-	-	-	-	-	-	Mediator sanitar	-	M
POLIȚIE LOCALĂ																		
103	VACANT	-	-	-	-	-	-	-	-	-	-	-	-	-	-	Politist local	Principal	S
104	VACANT	-	-	-	-	-	-	-	-	-	-	-	-	-	-	Politist local	Debutant	S
105	VACANT	-	-	-	-	-	-	-	-	-	-	-	-	-	-	Politist local	Superior	M
106	VACANT	-	-	-	-	-	-	-	-	-	-	-	-	-	-	Politist local	Asistent	M
107	VACANT	-	-	-	-	-	-	-	-	-	-	-	-	-	-	Politist local	Debutant	M

CONTRASEMNEAZĂ,

SECRETAR ORAȘ,

MORARU LOREDANA

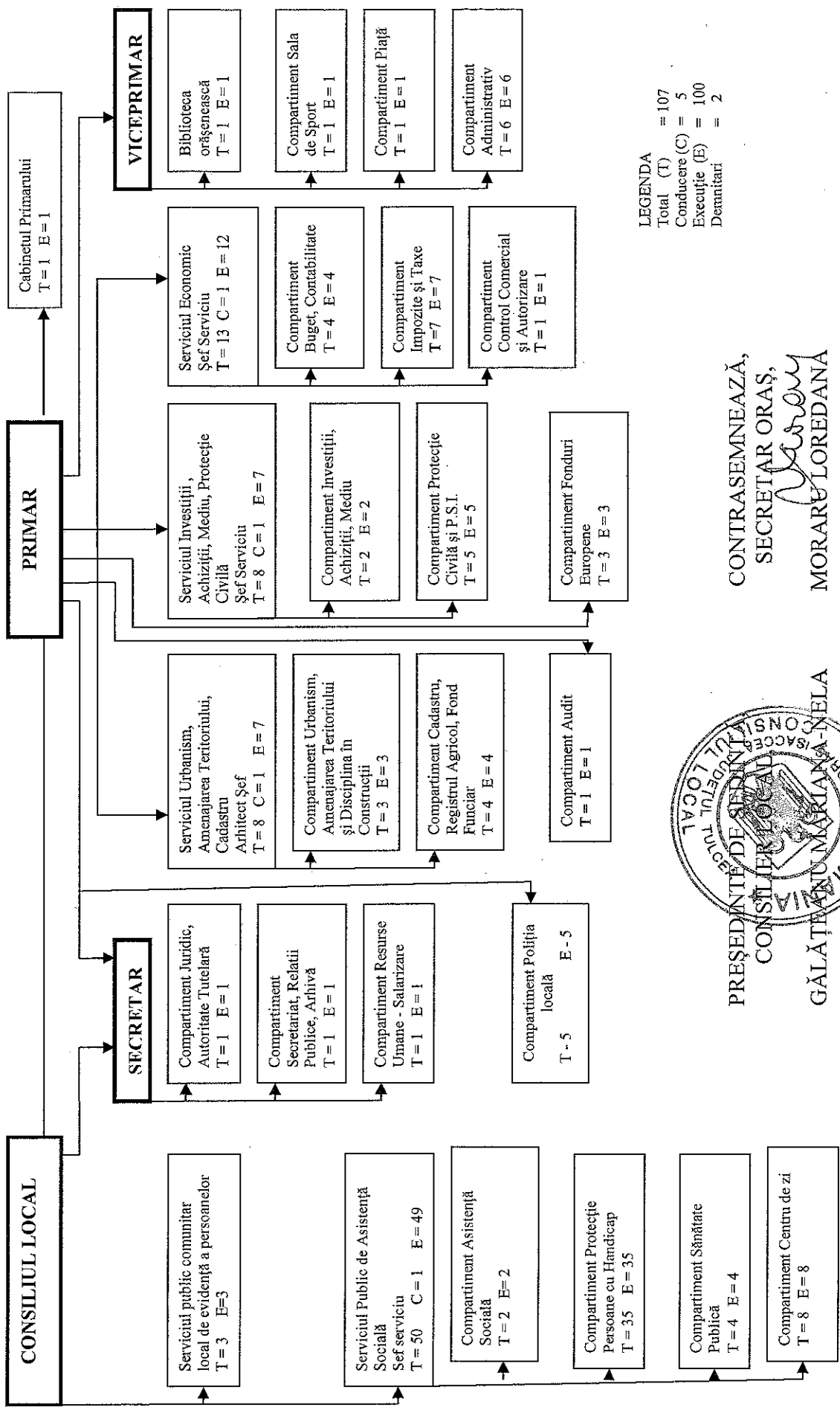


PREȘEDINTE DE ȘEDINȚĂ,

CONSILIER LOCAL

GĂLĂȚEANU MARIANA

ORGANIGRAMA  
APARATULUI DE SPECIALITATE AL PRIMARULUI PE ANUL 2017



LEGENDA  
Total (T) = 107  
Conducere (C) = 5  
Execuție (E) = 100  
Demnitar = 2

PREȘEDINȚIE DE ȘEDINȚĂ  
CONSILIER LOCAL  
GĂLĂȚEANU MARIANA-SIELA

CONTRASEMNEAZĂ,  
SECRETAR ORAȘ,  
MORARU LOREDANA

Funcția publică	Nr. Maxim funcții publice	Nr. Funcții publice ocupate	Nr. Funcții publice vacante	Nr. Funcții publice infintate	Nr. Funcții publice reorganiza te	Nr. Funcții publice promovare rapida	Nr. Funcții publice recrutare
secretar al orasului	1	1					
sef serviciu	3	3					
arhitect sef	1		1				1
<b>Total functii publice de conducere</b>	<b>5</b>	<b>4</b>	<b>1</b>				<b>1</b>
auditor clasa I grad profesional principal	1	1					
consilier juridic clasa I grad profesional asistent	1	1					
consilier clasa I grad profesional debutant	3	3			2		
consilier clasa I grad profesional asistent	2		2	2		2	2
consilier clasa I grad profesional principal	6	5	1		1		1
consilier clasa I grad profesional superior	5	5		1		1	
politist local clasa I grad profesional debutant	1		1				1
politist local clasa I grad profesional principal	1		1				1
<b>Total functii publice clasa I</b>	<b>20</b>	<b>14</b>	<b>5</b>	<b>3</b>	<b>3</b>	<b>3</b>	<b>5</b>
referent de specialitate clasa II grad profesional superior	1		1				1
<b>Total functii publice clasa II</b>	<b>1</b>	<b>1</b>	<b>1</b>				<b>1</b>
polițist local clasa III grad profesional debutant	1		1		1		1
polițist local clasa III grad profesional asistent	1		1	1		1	1
polițist local clasa III grad profesional superior	1		1				1
referent clasa III grad profesional asistent	1		1				1
referent clasa III grad profesional superior	8	8					
<b>Total functii publice clasa III</b>	<b>12</b>	<b>8</b>	<b>4</b>	<b>1</b>	<b>1</b>	<b>1</b>	<b>4</b>
<b>Total functii publice executie</b>	<b>33</b>	<b>22</b>	<b>10</b>	<b>4</b>	<b>4</b>	<b>4</b>	<b>10</b>
<b>Total functii publice</b>	<b>38</b>	<b>26</b>	<b>11</b>	<b>4</b>	<b>4</b>	<b>4</b>	<b>11</b>

CONTRASEMNEAZĂ,  
SECRETAR ORAȘ,  
MORARU LOREDANA

PREȘEDINTE DE ȘEDINȚĂ  
CONSILIER LOCAL,  
GĂLĂȚEANU MARIANA

